

GUIDE DU PARTENAIRE

2025

Destination
PAYS HORLOGER
prenez le temps...

Montagnes du Jura

LE MOT DE LA PRÉSIDENTE

« Unissons nos forces pour construire l'avenir de notre Destination Pays Horloger ! »

Nous avons eu à cœur, tout au long de l'année qui vient de s'écouler, de **venir à votre rencontre**, d'**échanger** avec vous, de **vous questionner** sur vos métiers, sur l'idée que vous avez du tourisme en Pays Horloger, afin de mieux vous connaître et de tenter de **comprendre vos besoins et vos attentes** vis-à-vis de l'office de tourisme et du développement de l'activité touristique sur notre territoire.

Nous avons **pris le parti de nous concentrer sur ces temps d'échanges privilégiés**. Une seule **adhésion de base** vous était donc proposée, à **30 €**, laissant de côté momentanément ateliers ou autres actions plus collectives qui nous paraissaient moins adaptés.

Ce parti-pris a impliqué un **effort financier** que nous étions en mesure d'assumer, bien conscients qu'il n'avait pas vocation à être prolongé, ne pouvant nous passer des **indispensables ressources** que sont les **adhésions**, la **publicité** ou encore le **mécénat** qui alimentent l'**auto-financement de l'office de tourisme** et complètent les **80 % d'apport financier des collectivités**.

Toute l'équipe de l'office de tourisme est entièrement **mobilisée** pour continuer à **contribuer au développement touristique et économique de notre territoire**, sans perdre de vue son **engagement éco-responsable** et la **valorisation de l'humain**, avec toutes les compétences pour mener à bien ses **4 missions principales d'accueil, d'information, d'animation et de coordination des acteurs du tourisme et de promotion du Pays Horloger**.

En 2025, cette équipe s'appuiera également sur des **professionnels extérieurs** pour **vous accompagner dans votre visibilité**, vous proposer des **moments de rencontres entre acteurs du tourisme** afin que chacun se connaisse toujours mieux mais également connaisse toujours mieux notre territoire, entré récemment dans le **Parc naturel régional du Doubs Horloger**.

A votre écoute, l'office de tourisme du Pays Horloger espère être votre **partenaire privilégié**, **centre de ressources** mais également **lien entre tous les acteurs** du territoire (collectivités, décideurs des développements touristiques, acteurs économiques et touristiques ...).

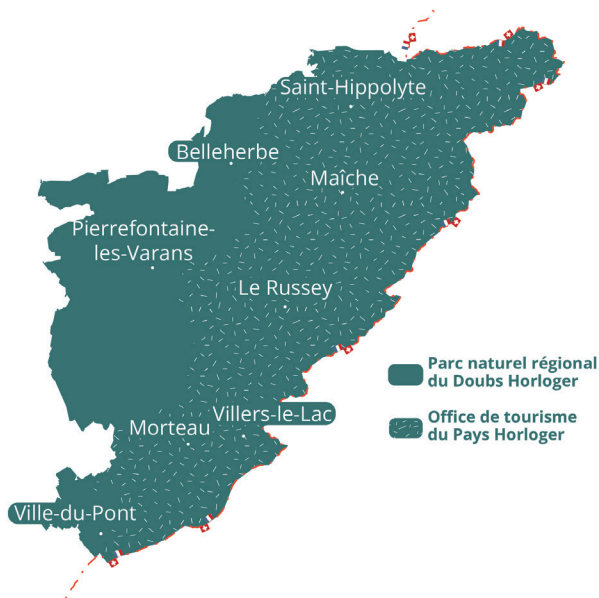
Nous croyons en la **force du collectif** que nous vous invitons à rejoindre en **adhérant à l'office de tourisme du Pays Horloger**. Nous sommes convaincus que chacun a son rôle à jouer !

Soyez assurés de notre total engagement,
Avec nos sincères salutations,



Laurence
PEQUIGNET

QUELQUES CHIFFRES-CLÉS



67

communes réparties sur 3 communautés de communes au coeur du parc naturel régional du Doubs Horloger



3 804

lits touristiques



1 333 820

nuitées en 2023



4 637 369

excursions (de passage) en 2023



10 816

visiteurs dans nos 3 bureaux d'informations touristiques en 2023



103 761

visiteurs sur le site internet en 2023



6 126

abonnés sur Facebook au 1er septembre 2024



330 487

pages vues sur le site en 2023



1 831

abonnés sur Instagram au 1er septembre 2024

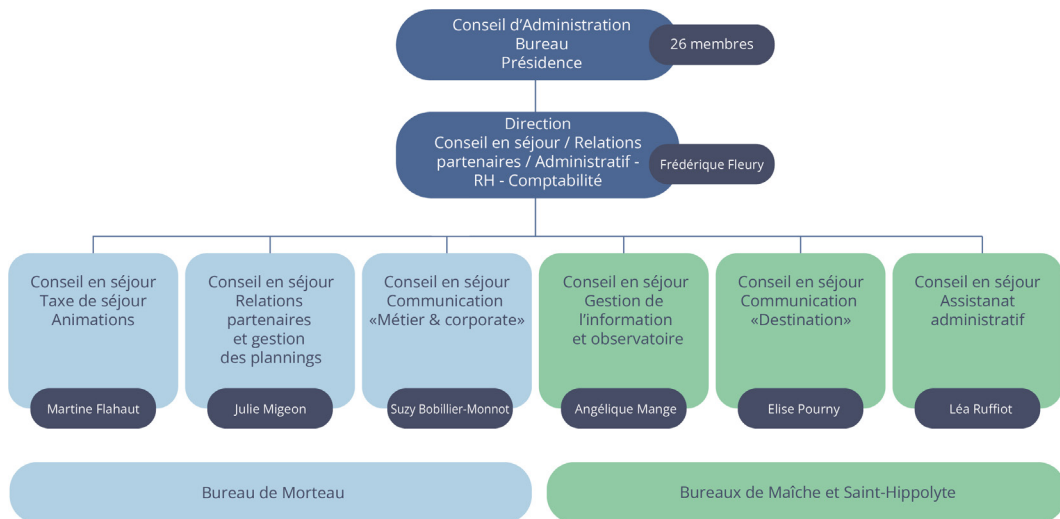


265

partenaires en 2024

QUI SOMMES-NOUS ?

Nom : office de tourisme du Pays Horloger
Statut : association loi 1901
Date de création : 2017
Siège social : Russey



Qui compose le Conseil d'Administration ?

Les membres du Conseil offrent une bonne représentativité du territoire du Pays Horloger ainsi que des différentes activités professionnelles touristiques (hébergeurs, prestataires d'activités, commerçants, producteurs régionaux, restaurateurs).

Ils sont 12 dans le Collège des membres de droit et 14 dans le Collège des professionnels du tourisme, représentants d'association et bénévoles.

L'équipe salariée et sa présidente



Plus d'informations sur l'office de tourisme du Pays Horloger

Pour connaître
nos missions
plus en détail



NOS PRINCIPALES MISSIONS

Accueillir et informer nos visiteurs : le coeur de notre métier



Accueil physique, téléphonique ou numérique et hors les murs (pots d'accueil été/hiver), des touristes mais aussi des habitants

Diffusion de l'offre touristique via des outils d'informations (site internet, éditions, agenda, points et relais d'informations...)

Services en vente : billetteries, vignette autoroutière suisse, carte avantages jeunes, offre +, forfaits de ski...

Promouvoir et valoriser notre destination



Production de contenus pour valoriser la destination sur différents supports (site internet, newsletter client, réseaux sociaux, éditions papiers)

Tenues vestimentaires et matériel (roll-up, flamme, transat...) identitaires à la destination

Organisation et participation à des événements (accueils presse, salons, bourse d'échange, manifestations...).

Observer et analyser l'activité touristique



Prise et analyse de statistiques (Décibelles Data, animations)

Enquêtes auprès de nos prestataires (ressenti sur la saison estivale).

Accompagner, coordonner et fédérer nos socio-professionnels



Partenariat, centre de ressources, rendez-vous personnalisés, boutique des pros, rencontres et échanges.

Rendez-vous à la page suivante. →

POURQUOI ÊTRE PARTENAIRE ?

Être partenaire, c'est bénéficier de :

Centre de ressources

Actualités via la newsletter professionnelle, espace pro sur le site internet, photothèque, agenda, éditions pour vos visiteurs ...

Conseil & accompagnement

Taxe de séjour, fiche d'informations sur la plateforme régionale Décibelles Data, programme d'animations, porteurs de projets ...

Visibilité

Site internet de l'office de tourisme et de Montagnes du Jura, éditions thématiques, qui valorisent vos activités et événements, en version papier et numérique (disponibles dans les bureaux, points et relais d'informations, sur le site internet et distribuées lors de manifestations), représentations extérieures (salons, accueils presse...) et services à la carte (publicité, photos, web ...).

Le tourisme c'est l'affaire de tous !

Nous assurons la promotion du territoire et vous en constituez l'offre : unissons nos forces pour construire l'avenir du Pays Horloger !

Dynamique du réseau

Moments de rencontres et d'échanges (Assemblée Générale, éductours, ateliers, club des pros, visites), liens avec les différentes institutions (PNR, CDT, CRT...), boutique des pros (produits logotés «Pays Horloger»)...

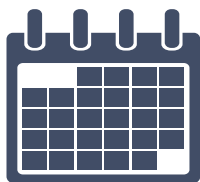
Vie associative

Droit de vote à l'Assemblée Générale, possibilité de siéger au Conseil d'Administration.

Ensemble,
inscrivons le Pays Horloger
dans une démarche
responsable,
qui défend des valeurs
communes,
et contribuons ainsi
au développement
de la destination.



Tous les rendez-vous
proposés sont réservés
exclusivement aux
adhérents du pack !



A NOTER DANS VOTRE AGENDA

Avril

Assemblée Générale

*LA rencontre annuelle
incontournable
et conviviale
dans un lieu sympa*

Mai

**Eductour
avec le PNR
du Doubs Horloger
sur les mobilités
« Mai à vélo »
à Montécheroux
(demi-journée)**

Juin

**Journée découverte
de la destination
artisanat & loisirs
sur le plateau Maîchois**

**Commande n°1
de produits
de la boutique
des pros***

Novembre

**Commande n°2
de produits
de la boutique
des pros***

Septembre

**Eductour
avec le PNR
du Doubs Horloger
sur la chasse au trésor
du Saut du Doubs
à Villers-le-Lac
(demi-journée)**

Durant l'année

D'autres rendez-vous pourront
être programmés en fonction de
vos besoins et de l'actualité.

Alors, restez « connectés » !



*Découvrir les
produits en vente
de la boutique des
partenaires

DEVENIR PARTENAIRE

Pour adhérer à l'office de tourisme, il suffit de remplir le bon de commande et de nous le renvoyer avant le **15 novembre 2024**.



VOS ENGAGEMENTS

En devenant partenaire, vous vous engagez à :



Fournir une offre de qualité en respectant la législation en vigueur



Communiquer de manière fiable et constante : mettre à jour votre fiche Décibelles Data et nous transmettre les nouveautés, changements, actualités



Agir en ambassadeur du territoire.

NOUS CONTACTER



Pour toute question,
ou même suggestion :



Bureau de Morteau
Place de la Halle
03 81 67 18 53

Bureau de Maîche
Rue du Général de Gaulle
03 81 64 11 88

✉ tourisme@payshorloger.com